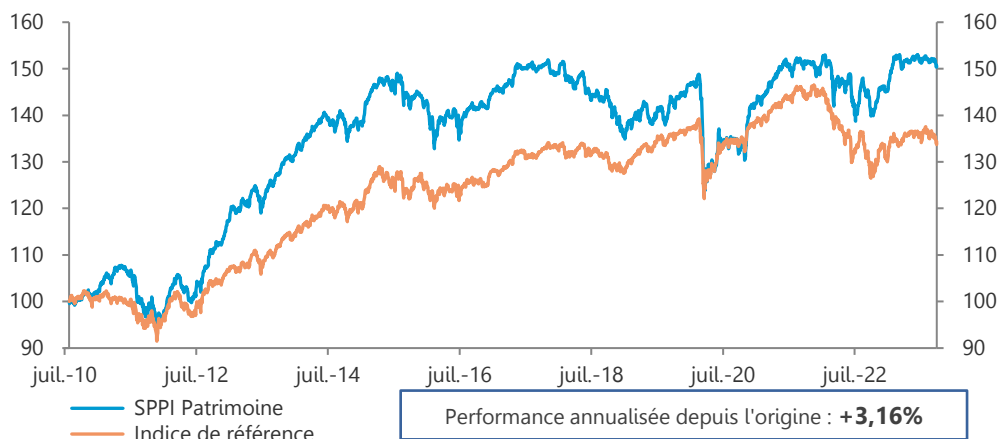


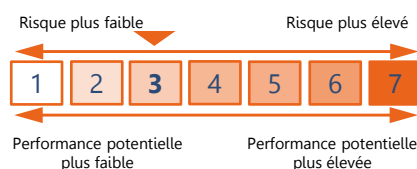
## Objectif de Gestion

L'OPCVM a pour objectif de gestion de réaliser une performance supérieure à l'indicateur composite de référence (75% FTSE MTS 3-5 ans + 25% Eurostoxx dividendes réinvestis) sur la durée de placement recommandée. Dans le cadre d'une gestion discrétionnaire, la stratégie d'investissements consiste à rechercher les opportunités se présentant sur les différents marchés de la zone euro (actions, obligations, monétaire) permettant d'optimiser le rendement du portefeuille.

## Evolution de la valeur liquidative



## Profil de risque (SRI)



## Performances Historiques

	Performances Cumulées		
	Fonds	Indice	Ecart
YtD	3,83%	3,37%	0,46%
1 mois	-1,04%	-1,66%	0,62%
1 an	7,70%	5,54%	2,16%
3 ans	13,89%	0,41%	13,48%
Origine	50,67%	34,42%	16,25%

\*Date de création: 26/07/2010

	Performances Annuelles		
	Fonds	Indice	Ecart
2022	-3,98%	-10,42%	6,44%
2021	6,08%	4,85%	1,23%
2020	-2,73%	1,14%	-3,87%
2019	7,60%	6,85%	0,75%
2018	-8,61%	-3,31%	-5,30%
2017	2,84%	3,47%	-0,63%

## Caractéristiques

Nom	SPPI Patrimoine
Date de création	26/07/2010
Actif Net	48,2 M€
Valeur Liquidative part C	150,67 €
Valeur Liquidative part R	113,18 €
Devise	Euro
Code ISIN part C	FR0010916189
Code ISIN part R	FR0011668045
Gérant	Eric GROlier
Catégorie Morningstar	Allocation Euro Modérée
Indice de référence :	75% FTSE MTS 3-5ans +25% Euro Stoxx dividendes réinvestis
Frais de gestion fixes	1,50% TTC max.
Frais de gestion variables	15% TTC au-dessus de son indicateur
Souscription minimale	
Part C	1 000 €
Part R	100 €
Valorisation	Quotidienne
Cours de Valorisation	Clôture
Affectation des résultats	Capitalisation
Durée d'investissement recommandée	3 ans

## Indicateurs de Risque

	1 an		3 ans		Origine	
	Fonds	Indice	Fonds	Indice	Fonds	Indice
Volatilité	3,19%	5,47%	4,84%	5,36%	5,26%	5,35%
Ratio de Sharpe	1,86	0,69	0,85	-0,03	0,59	0,42
VaR 95% 1 mois	-0,78%	-1,98%	-2,30%	-2,96%	-2,64%	-2,33%
Ratio d'information	0,53	-	1,02	-	0,28	-
SCR Marché	8,90%					

## Contributeurs positifs

Orange	0,05%
Stellantis	0,04%
Sanofi	0,04%
Garfunkelux float 01/05/26	0,03%
Edreams 5,5% 15/07/27	0,02%

## Contributeurs négatifs

Société Générale	-0,14%
Alstom	-0,17%
Air France	-0,13%
Worldline	-0,06%
Saint Gobain	-0,05%

## Commentaire de Gestion

Les banques centrales ont de nouveau animé les marchés au mois de septembre. La Fed a maintenu ses taux inchangés tout en remontant ses prévisions de croissance et de taux. A l'inverse, la BCE a procédé à une nouvelle hausse de 25bps à 4% suggérant qu'elle pourrait être la dernière. Ce contexte monétaire a propulsé les taux longs vers le haut dans un mouvement de désinversion des courbes de taux. Le taux 10 ans allemand a ainsi progressé de 37bps contre seulement 18bps pour le taux 2 ans. Les taux Italiens se sont sensiblement écartés des taux allemands pour atteindre 200bps et le crédit a souffert avec une hausse du crossover de 29bps à 427bps.

Dans la continuité du mois d'août, les marchés actions ont connu une nouvelle phase de baisse menée par la pression des taux d'intérêt, une détérioration des indicateurs économiques et une inflation toujours résiliente. Le marché américain a perdu 4,8% (S&P 500), le marché européen 3,1% (Eurostoxx) et le marché japonais 2,3% (Nikkei 225). Le secteur de l'énergie, porté par la hausse du pétrole a le mieux résisté (+5,5%) suivi des médias (+2,5%) et des télécoms (+0,2%). A l'inverse, les secteurs de la consommation discrétionnaire (-9,2%), de l'agroalimentaire (-7%) et la techno (-6,7%) ont subi les plus fortes baisses.

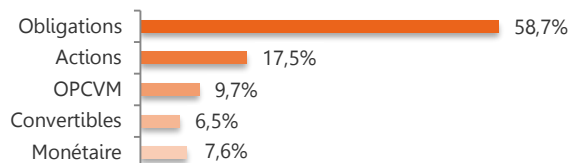
Avec un delta actions de 18%, SPPI Patrimoine a amorti la baisse du marché et affiche une performance mensuelle de -1,04% contre -1,66% pour son indicateur de référence. Nous conservons ce biais défensif sur les marchés actions et avons renforcé notre exposition sur les emprunts d'Etats de maturité courte. La sensibilité obligataire a progressivement été augmentée pour atteindre 1,47% au 30 septembre.

Les performances sont nettes de frais. Les performances passées ne sont pas un indicateur fiable des performances futures. Elles ne sont pas constantes dans le temps. L'OPC ne bénéficie d'aucune garantie ou protection, il se peut donc que le capital initialement investi ne soit pas intégralement restitué.

## Allocation du fonds

Taux	Taux actuariel	3,97%
	Sensibilité	1,47
	Maturité moyenne	2,76 ans
	Notation moyenne	BBB
Actions	Delta actions	18,02%
	Rendement moyen	3,80%
	PE moyen	12,6x

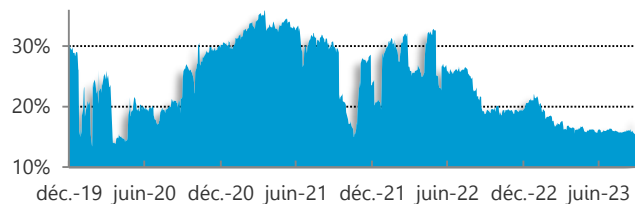
### Allocation d'actifs



### Principales lignes

Nom	Type d'actif	Poids
Allemagne 1% 15/08/2024	Obligation	14,25%
France OAT 0,1% 01/03/2025	Obligation	6,46%
France OAT 2,25% 25/05/2024	Obligation	4,98%
Bnp Paribas 1,125% 10/10/2023	Obligation	3,99%
KPN 5,625% 30/09/2024	Obligation	2,74%

### Exposition Actions historique (delta)

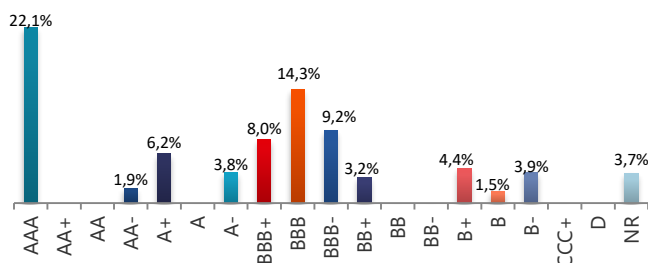


## Portefeuille Taux

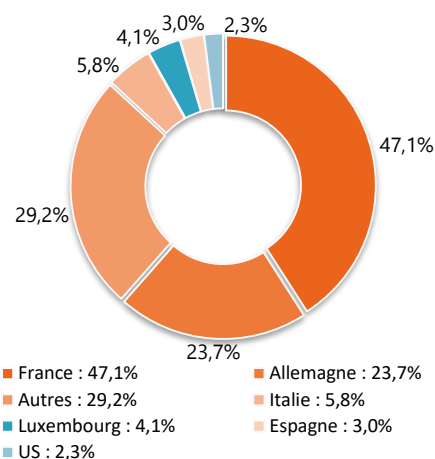
### Principaux mouvements

Nom	Achat/Vente	Montant
OAT France 0,10% 01/03/25	Achat	987 K€
BNP 1% 29/11/24	Achat	961 K€
Crelan 6% 28/02/30	Achat	498 K€
LVMH	Achat	152 K€
Total Energies	Vente	122 K€

### Notation



### Répartition géographique

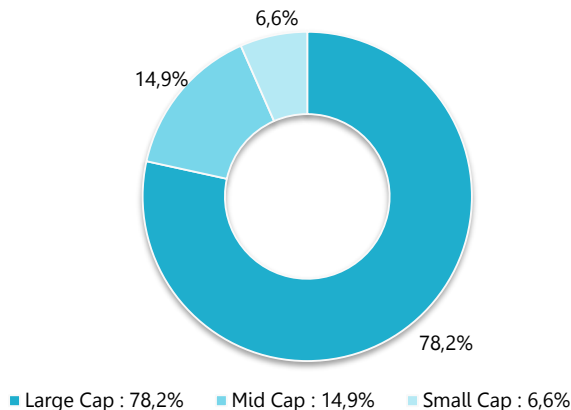


## Portefeuille Actions

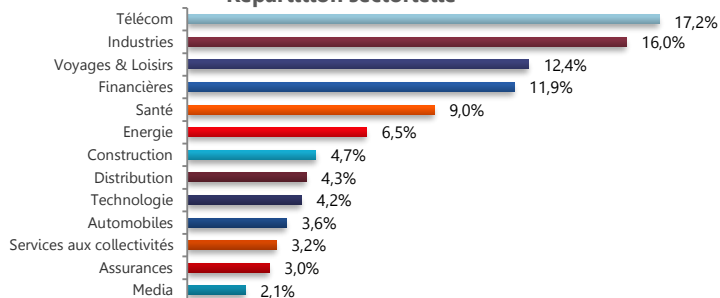
### Principaux mouvements

Nom	Achat/Vente	Montant
LVMH	Achat	152 K€
Total Energies	Achat	122 K€

### Répartition par capitalisation

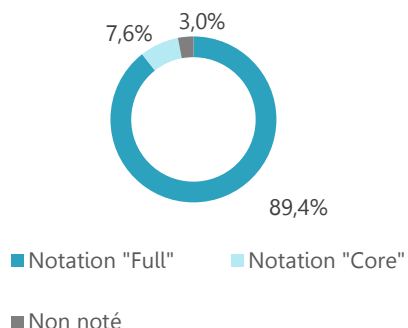


### Répartition sectorielle



## Caractéristiques extra-financières

### Taux d'analyse extra-financière



Signatory of:



Cette analyse est réalisée en interne en s'appuyant sur la recherche Sustainalytics

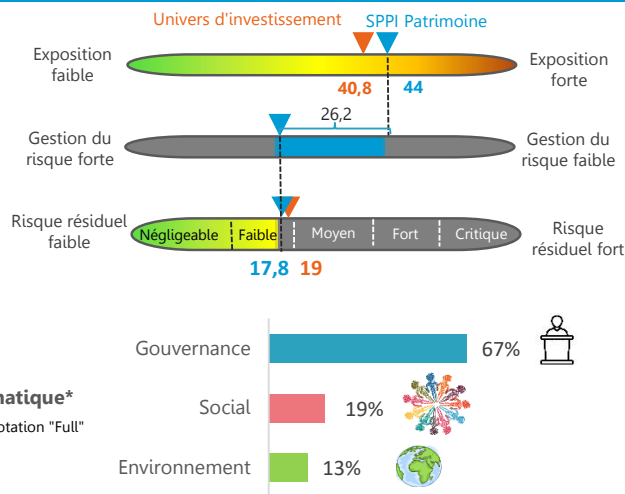
### Exposition au risque ESG

### Part du risque ESG géré

### Risque ESG résiduel

### Répartition du risque par thématique\*

\*Concerne uniquement les émetteurs en notation "Full"



Le fonds est conforme SFDR Article 8

## Informations Commerciales

Commission de souscription : Part I : 1,50% max.  
Part C/R : 3% max.

Heure limite de souscription : 12h

Référencement : Cardif, AEP, Swisslife, Finaveo, Ageas, Sélection 1818 et Axa

CIC Market Solutions (Dépositaire) 6, avenue de Provence - 75441 PARIS CEDEX 09

Adresse : 11 bis, rue Scribe - 75009 PARIS

Tel : 01 53 48 80 08 Fax : 01 49 74 27 55

www.sppifinance.fr

Contact : 01 53 29 31 88 / contact@sppifinance.fr